



VEŘEJNOU DOPRAVOU NEBO AUTEM



• Lze využít vlakové i autobusové zastávky Karlovice-Sedmiňorky na směry Turnov nebo Jičín.

HRADY A ZÁMKY

Zámek Sychrov

- anglický park s obilnou kavárnou v ohranžení, stálá expozice dravců a sov + ukázky, pravidelné kulturní programy pro veřejnost, pohádkové prohlídky pro děti, od května otevřeno denně

Zámek Hrubý Rohozec

- anglický park s možností zapůjčení piknikové deky a her, prohlídky pro děti, v pondělí zavřeno.

Zámek Dětenice + středověká restaurace

- Barokní zámek, akce pro děti, rytířské turnaje, v pondělí zavřeno, středověká restaurace.

Hrad Pařez

- zřícenina hradu z r. 1403, dochovány zbytky zdí věže, paláce a hradeb, světničky vysekané do skály, malebné okolí na okraji Prachovských skal, možnost pěšho výletu na Pejišek – čajovna, uprostřed lesa.

Hrad Kost

- pravidelné kulturní akce, středověká mučična, v podhradí Česká „Kapadocie“ a bludiště v pískovci, v létě otevřeno denně.



MŮŽOU
NA KOST
PEJSCI?



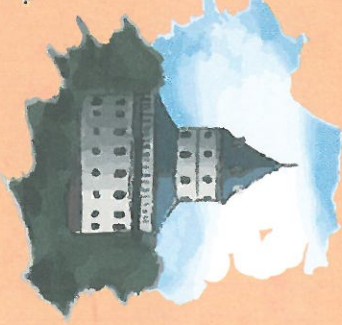
- Hrad Valečov + Drábské světničky**
- Valečov - zřícenina hradu ze 14. století, otevřeno denně, též i noční prohlídky, přírodní amfiteátr v podhradí nabízí letní kulturní akce.
- Drábské světničky – desítky tesaných pískovcových místností a překrásné výhledy, za hradem Valečov je možno odbočit doprava na Mužský a dojet až na parkoviště u restaurace Krásná výhledka.

Zámek Humprecht + Sobotka

- Humprecht - lovecký zámek + lesopark, v pondělí zavřeno, nová cyklistická výstava, kulturní akce.
- Sobotka – štramkova Sobotka, lidová architektura, kulturní akce, jarmark.

Hrad Trosky

- Zřícenina hradu, otevřeno denně, občerstvení pod hradem.



Zámek Mnichovo Hradiště + hrobka Albrechta z Valdštejna

- Barokní zámek + překrásný park na relaxaci, empírové divadlo, dětské prohlídky, kostel s lapidáriem a hrobkou Albrechta z Valdštejna.

Hrad Frydštejn + Vranov Pantheon + Malá Skála

- Frydštejn - zřícenina hradu ze 14. století, dochována věž a skalní místnosti, natáčela se zde pohádka o princezně Jasněnce a léta jicím ševci, pondělí zavřeno.
- Vranov Pantheon – rozhledové místo, dochovány středověké části hradu, kulturní akce.
- Malá Skála – turistické centrum, Žlutá plavárna – půjčení koloběžek, lodí na Jizeru, vybavení pro horolezce, lanové centrum, možnost koupání. Maloskalský pivovar s restaurací, vynikající pizzeria Pietro Tomasso.

JAKÝ
PAN THEON?

